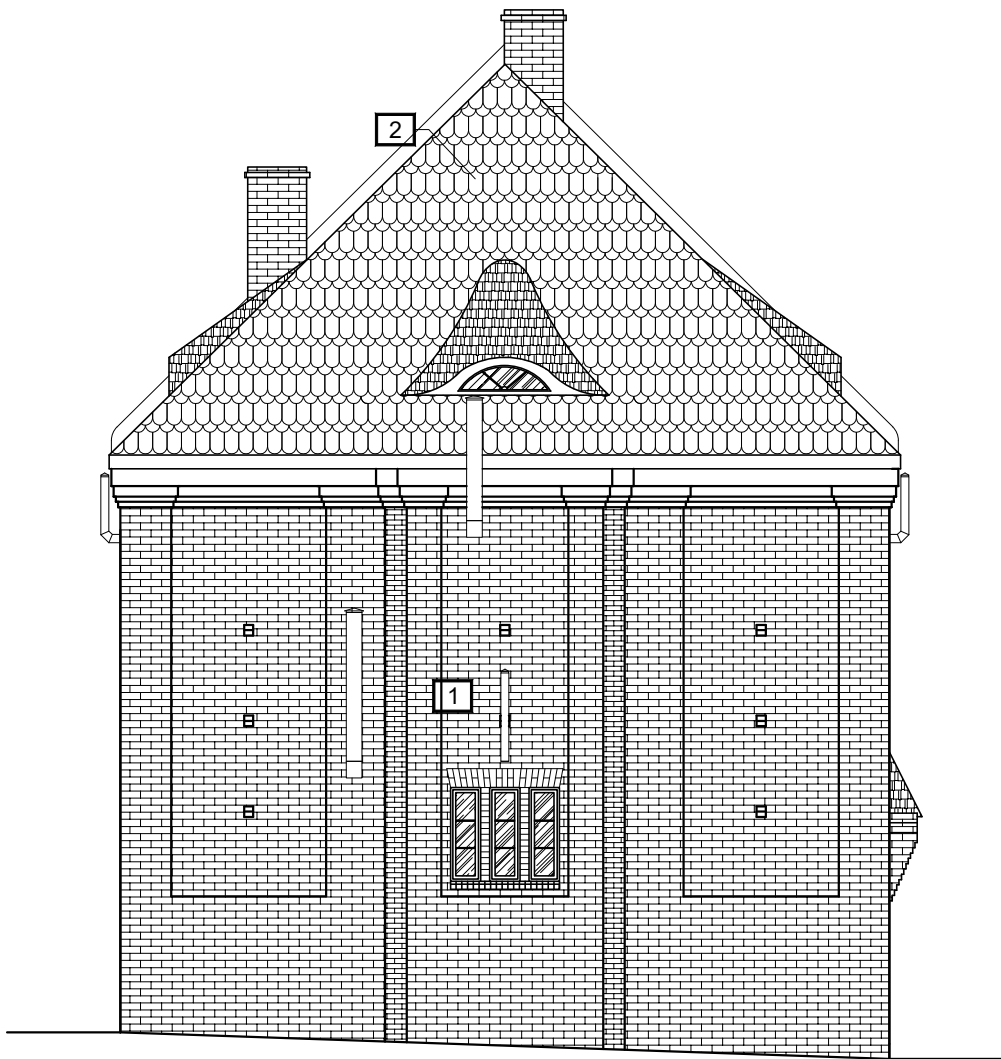
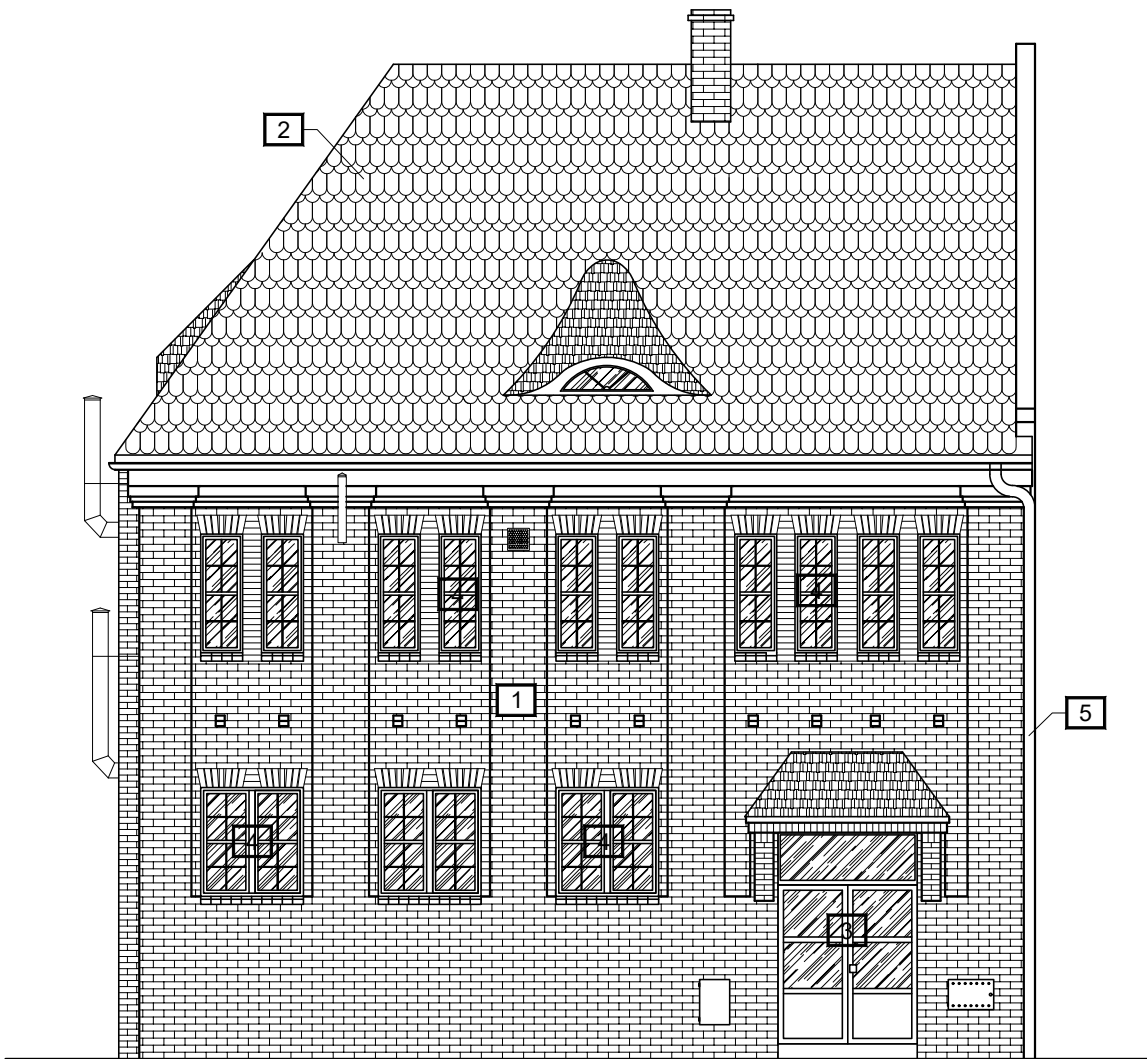


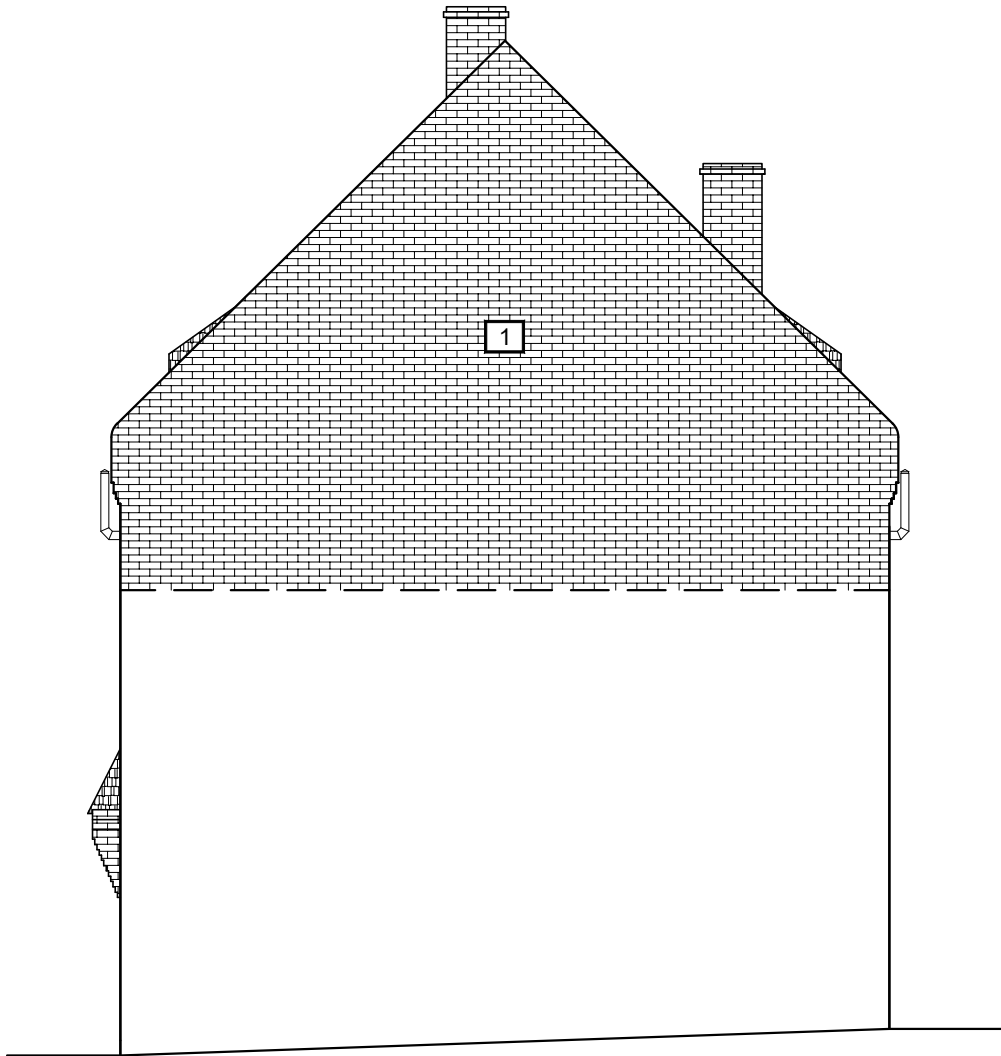
ELEWACJA POŁUDNIOWA



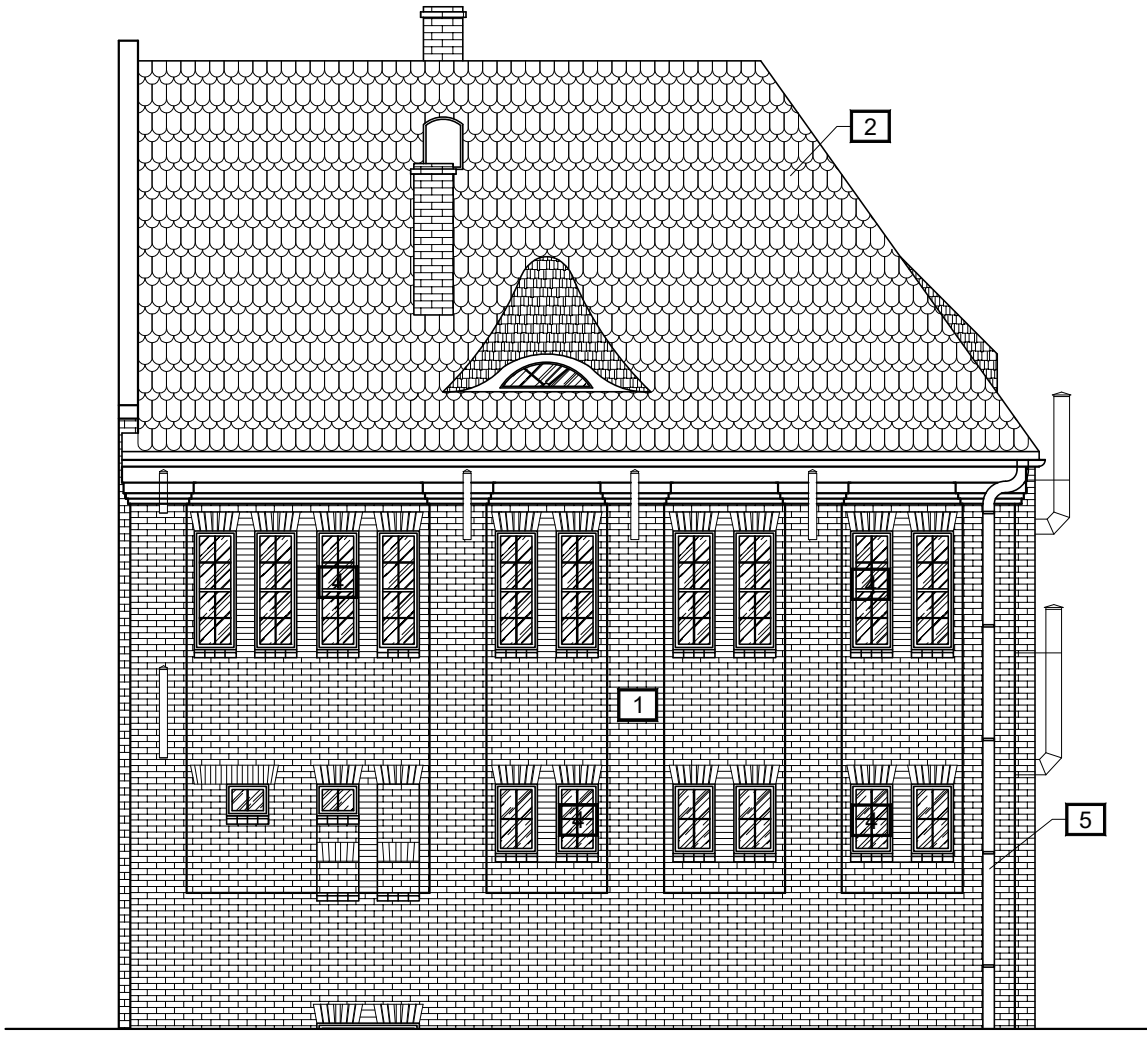
ELEWACJA WSCHODNIA



ELEWACJA PÓŁNOCNA



ELEWACJA ZACHODNIA



- KOLORYSTYKA ELEWACJI:
1. Cegła ceramiczna w kolorze czerwonym
 2. Pokrycie dachowe z dachówki ceramicznej w kolorze ceglastym (karpiówka układana w koronkę)
 3. Stalarka drzwiowa PCW w kolorze brązowym
 4. Stalarka okienna PCW w kolorze białym
 5. Rynny i rury spustowe ocynkowane w naturalnym kolorze cynku

Format rysunku: 420x420	Faza projektu: PAB	Inwestor: Powiat Rawicki ul. Rynek 17 63-900 Rawicz	
Skala: 1 : 100	Data: 21.04.2026	Nazwa projektu/Obiekt: REMONT BUDYNKU POWIATOWEGO CENTRUM USŁUG WSPÓLNYCH W RAWICZU	
Adres inwestycji: działka nr 459/6 ul. Mikołaja Kopernika 4 63-900 Rawicz		Nazwa rysunku: ELEWACJE- INWENTARYZACJA	
Branża: Architektura		Nr rysunku: Rys. nr 4	Nr arkusza: Ark. nr 20
Autor projektu: mgr inż. Dariusz Bejm		Numer uprawnień: Upr.nr WKP/0002/POOK/20 spec. konstrukcyjno-budowlana do projektowania bez ograniczeń	Podpis:
Projektował:		Numer uprawnień:	Podpis: